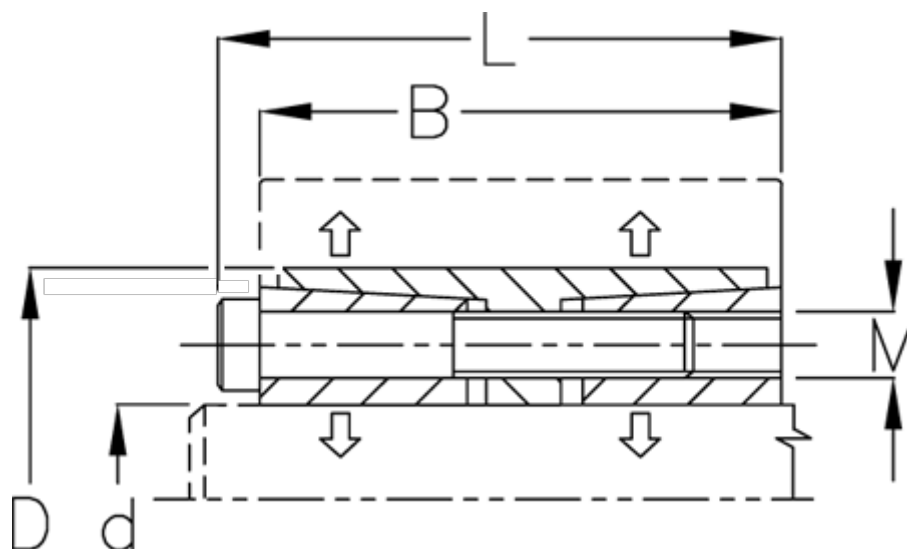


Varenummer: 439500460

Beskrivelse: Rota-fix spændelement F460x555  
Stål

Note: Lang byggeform, lavt fladetryk. Overfører meget høje momenter. Selvcentrerende.

## Mål



B mm	= 202
d H8 mm	= 460
D mm	= 555
F kN aksialkraft	= 3609.0
L mm	= 224
M mm	= M22
Overfladeruhed	= R? ? 3.2 $\mu$ m
P N/mm <sup>2</sup> fladetryk på aksel/nav	= 94

T Nm drejningsmoment	= 830000
Tolerance	= Aksel h8, Nav H8
Ts Nm boltetilspændingsmoment	= 930.0